

## Google Fotoattēli

### ***Kas ir Google Fotoattēli?***

- Google fotoattēli ir mākonī izvietots pakalpojums, kas piedāvā fotoattēlu un videoklipu krātuvi un kopīgošanu. Tas ir izstrādāts, lai nevainojami darbotos dažādās ierīcēs, piemēram, viedtālrunos, planšet datoros un datoros. Tas ietver mākslīgā intelekta (MI) darbinātu palīgu, kas palīdz pārvaldīt multividi.
- Ja esat augšupielādējis vai sinhronizējis fotoattēlus un videoklipus no sava tālrunā Google serveros, varat tos skatīt un pārvaldīt no sava datora. Lai to izdarītu, atveriet pārlūkprogrammu, dodieties uz vietni Google Fotoattēli un pierakstieties ar savu Google kontu.
- Google Disks un Google Fotoattēli ir divas galvenās lietojumprogrammas, ko plaši izmanto lielākā daļa Google lietotāju. Google Fotoattēli saglabā tikai attēlus un videoklipus, savukārt Google Disks saglabā datus elastīgāk, jo tas atbalsta visus formātus, piemēram, attēlus, audio, dokumentus, lietojumprogrammas, saspiestus failus utt.

### **Kādas ir Google Fotoattēlu priekšrocības?**

- Pakalpojumu Google Fotoattēli var ērti izmantot dažādās ierīcēs, un fotoattēlus ir viegli kopīgot ar citiem, izmantojot savu Google kontu. Fotoattēlus var viegli dublēt un atjaunot, ja tie tiek izdzēsti, un, izmantojot Google Fotoattēlu viedos rīkus, fotoattēlus ir viegli organizēt, meklēt un rediģēt.
- Google Fotoattēli nodrošina jūsu privāto fotoattēlu un videoklipu drošību. Šifrēšana nodrošina datu konfidencialitāti un drošību, kamēr tie tiek pārsūtīti.
- Ja viedtālrunī noņemat fotoattēlu un videoklipu kopijas, tie tagad tiek izdzēsti, taču pakalpojumā Google Fotoattēli joprojām varat redzēt savus fotoattēlus un videoklipus, tostarp tos, kurus tikko noņēmat.
- Katrā Google kontā bez maksas ir iekļauta 15 GB krātuve, kas tiek kopīgota pakalpojumos Gmail, Google Disks un Google Fotoattēli. Ja pārsniegsiet šo 15 Gb ierobežojumu, jūs nesaņemsit e-pastus, kamēr neatbrīvosit vietu vai neiegādāsities papildu vietu.

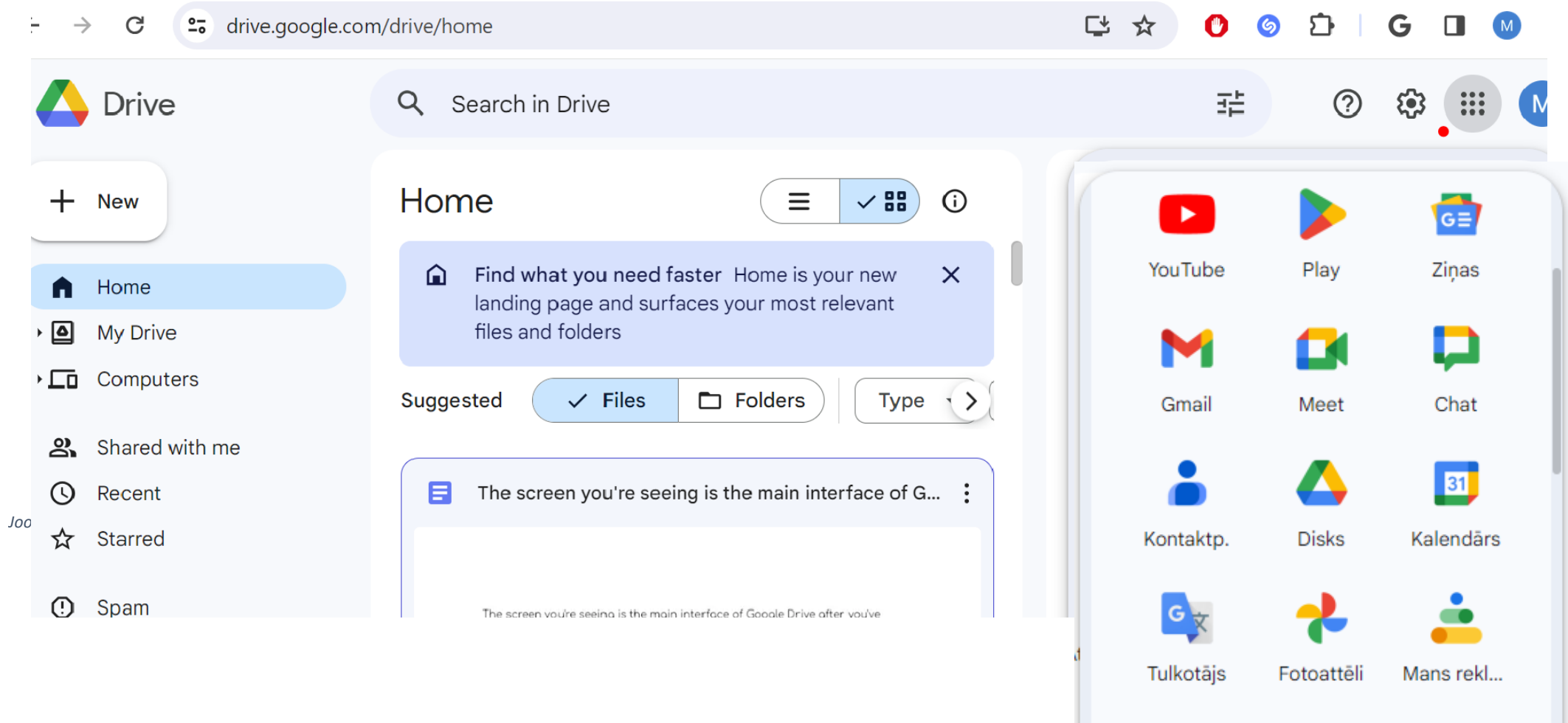
## Īpašības un funkcijas:

1. **Fotoattēlu un videoklipu krātuve:** Google Fotoattēli ļauj lietotājiem augšupielādēt un saglabāt lielu skaitu fotoattēlu un videoklipu mākonī, padarot tos pieejamus no jebkuras ierīces ar piekļuvi internetam.
2. **Organizēšana un meklēšana:** pakalpojums izmanto *izvērstu meklēšanas* un *atpazīšanas tehnoloģiju*, lai automātiski organizētu fotoattēlus un videoklipus pēc personām, vietām un lietām. Lietotāji var viegli atrast savu saturu, meklējot konkrētus vienumus, kas attēloti attēlos, datumos vai atrašanās vietās.
3. **Kopīgošana un sadarbība:** pakalpojumā Google Fotoattēli varat ērti kopīgot atsevišķus fotoattēlus, albumus vai videoklipus ar citiem. Lietotāji var arī sadarboties kopīgos albumos, kur saturu var pievienot vairākas personas.
4. **Rediģēšanas rīki:** Platforma nodrošina virkni rediģēšanas rīku, kas ļauj lietotājiem uzlabot savus fotoattēlus un videoklipus, lietot filtrus, apgriezēt un pielāgot dažādus parametrus, piemēram, spilgtumu un kontrastu.
5. **Dublēšana un sinhronizācija:** tā piedāvā dublēšanas un sinhronizācijas funkciju, kas automātiski augšupielādē fotoattēlus un videoklipus no ierīcēm mākonī, nodrošinot drošu dublēšanu un atbrīvojot ierīces krātuvi.
6. **Starpplatforma:** pakalpojums Google fotoattēli ir pieejams iOS, Android un tīmekļa pārlūkprogrammās, piedāvājot konsekventu pieredzi dažādās platformās.
7. **MI funkcijas:** pakalpojums izmanto mākslīgo intelektu, lai izveidotu automātiskus uzlabojumus, kolāžas, animācijas un filmas, pamatojoties uz lietotāja fotoattēliem un videoklipiem.
8. **Drukāšanas pakalpojumi:** lietotāji var pasūtīt savu fotoattēlu izdrukas, izveidot fotogrāmatas un daudz ko citu tieši pakalpojumā Google fotoattēli, lai nodrošinātu piegādi mājās vai saņemšanu noteiktās mazumtirdzniecības vietās.

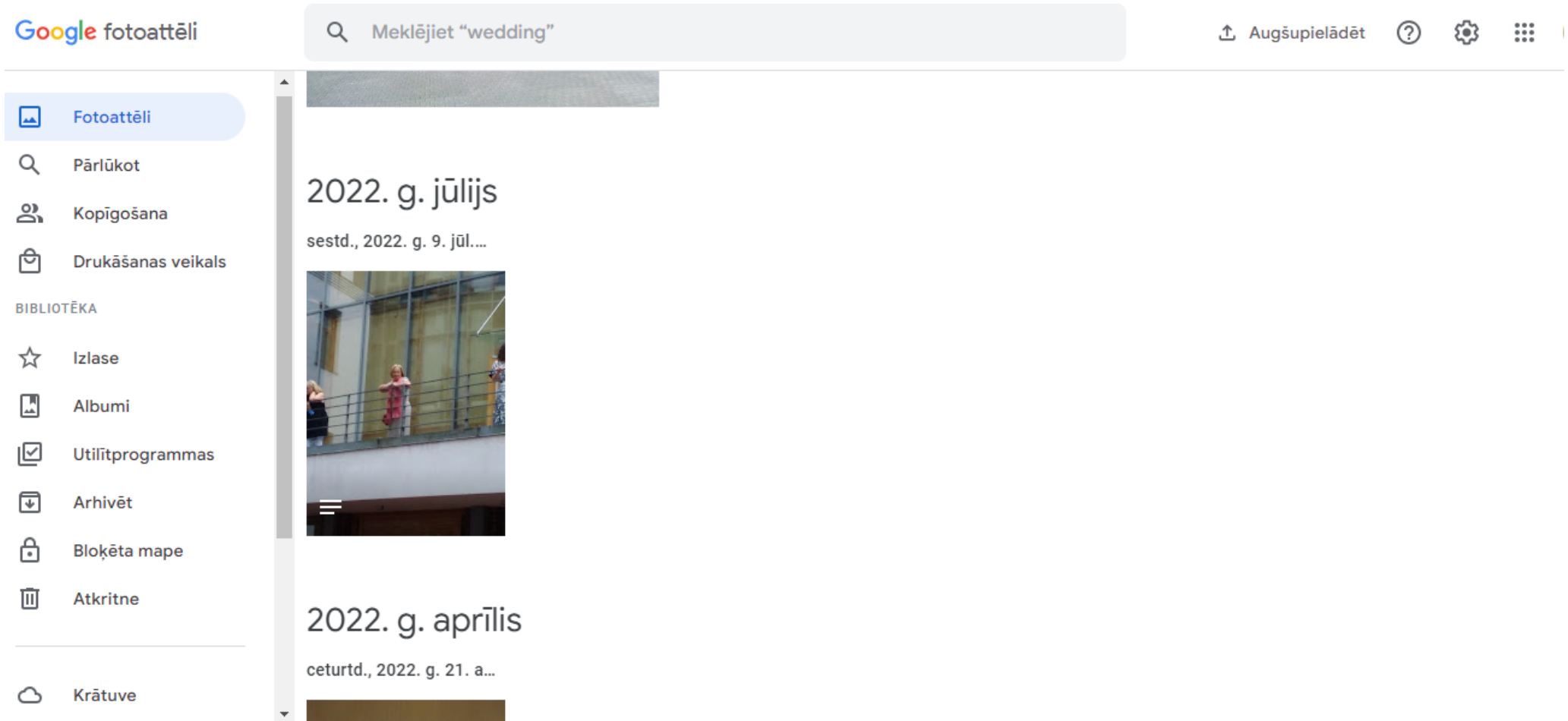
## Kā piekļūt pakalpojumam Google fotoattēli

1. **Izveidojiet savienojumu ar internetu:** Pirmkārt, jums ir nepieciešams interneta savienojums.
2. **Atveriet tīmekļa pārlūkprogrammu:** izmantojiet tādu programmu kā Chrome, Edge vai Safari.

3. **Doties uz pakalpojumu Google fotoattēli:** pārlūkprogrammas adreses joslā ierakstiet "photos.google.com" un nospiediet taustiņu Enter.
4. **Pierakstieties:** ja jums ir Google konts, pierakstieties. Ja nē, jums tas būs jāizveido. Skatiet tēmu 01\_Google\_Drive.. Varat arī sākt no Google diska ([drive.google.com](https://drive.google.com)) vai Google mājas lapas ([google.com](https://google.com)), izmantojot tā saukto "**Hamburger Menu**" labajā stūrī, kas uz attēla atzīmēts ar sarkanu punktu. Ja izmantojiet Chrome, tad jau tukšā lapā ir šis Hamburger Menu 😊.



## 5. Pēc veiksmīgas pieteikšanās **parādās Google Fotoattēlu** sākuma logs



Google fotoattēli

Meklējiet "wedding"

Augšupielādēt ? ⚙️ ☰

Fotoattēli

Pārlūkot

Kopīgošana

Drukāšanas veikals

BIBLIOTĒKA

Izlase

Albumi

Utilītprogrammas

Arhivēt


Bloķēta mape

Atkritne

Krātuve

2022. g. jūlijs

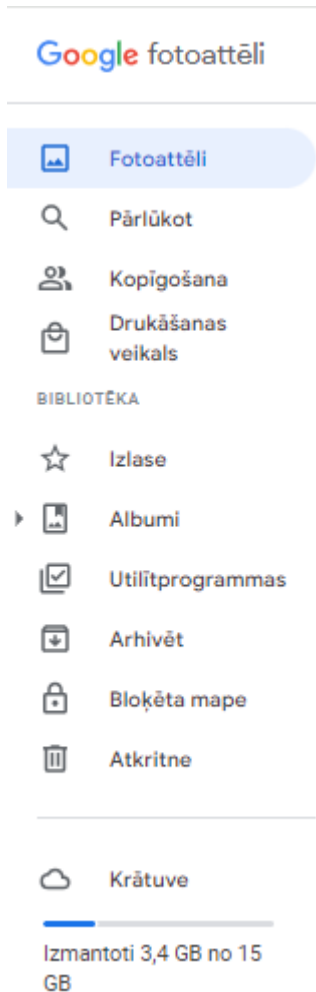
sestd., 2022. g. 9. jūl....



2022. g. aprīlis

ceturtd., 2022. g. 21. a...

## Google fotoattēlu atvēršanas izvēlnes elementi:



< **Kreisā sānjosla:** sānjosla ekrāna kreisajā pusē nodrošina navigāciju pakalpojumā Google fotoattēli. Sākot no augšas:

- **Fotoattēli:** noklusējuma skats, kurā tiek rādīti visi lietotāja fotoattēli un videoklipi apgrieztā hronoloģiskā secībā.
- **Pārlūkot:** līdzeklis, kas izmanto mašīnmācīšanos, lai kategorizētu un parādītu fotoattēlus, pamatojoties uz saturu, piemēram, personām, vietām vai lietām.

- **Kopīgošana:** šī sadaļa ir paredzēta kopīgotu fotoattēlu un albumu pārvaldīšanai, kur varat skatīt, ko esat kopīgojis un ko citi ir kopīgojuši ar jums.

- **Drukāšanas veikals:** piekļuve Google fotoattēlu drukāšanas pakalpojumam, kurā lietotāji var pasūtīt izdrukas, fotogrāmatas un citus vienumus ar saviem fotoattēliem.

- **Izlase:** fotoattēlu un videoklipu kolekcija, ko lietotājs ir atzīmējis kā izlasi, nodrošinot ātru piekļuvi.

- **Albumi:** lietotāja izveidoti vai automātiski ģenerēti albumi, kas kārtot fotoattēlus un videoklipus grupās.

- Apakšpozīcija: **albums1** — attēlo konkrētu lietotāja izveidotu albumu.

- **Utilītprogrammas:** rīki un utilītas fotoattēlu pārvaldībai un uzlabošanai, piemēram, animāciju vai filmu veidošanai no nekustīgiem attēliem.

- **Arhivēt:** sadaļa fotoattēliem, kurus lietotājs vēlas paturēt, bet nevēlas rādīt galvenajā fotoattēlu cilnē.

- **Bloķēta mape:** ar paroli aizsargāta vieta, kur lietotāji var glabāt sensitīvus fotoattēlus atsevišķi no cita satura.

- **Atkritne:** satur izdzēstus fotoattēlus un videoklipus, kas tiek glabāti ierobežotu laiku pirms pilnīgas dzēšanas.

**Krātuve** (norādot izmantotās krātuves apjomu, piemēram, "izlietoti 3.4 GB no 15 GB")

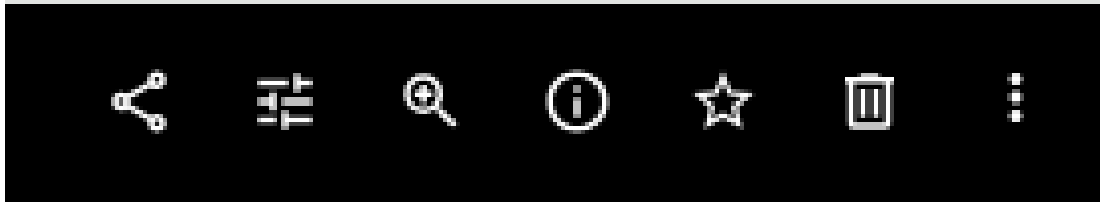
## Galvenā rīkjosta:

Lapas augšdaļā kreisajā pusē ir Google fotoattēlu logotips, kam seko meklēšanas josla ar pelēkotu tekstu. Pa labi no meklēšanas joslas ir ikonas „Augšupielādēt”, „Palīdzība” un „Iestatījumi”. Google lietotņu režģa ikona un lietotāja profila attēls vai ikona, kas norāda pašreizējo lietotāja kontu.

## Darba sākšana pakalpojumā Google fotoattēli

- Izveidojiet Google kontu:** ja jums tāda vēl nav, jums būs nepieciešams Google konts. Dodieties uz Google reģistrēšanās lapu un izpildiet norādījumus.
- Pieklūstiet pakalpojumam Google Fotoattēli:**
  - Datorā:** atveriet tīmekļa pārlūkprogrammu un dodieties uz [Google fotoattēliem](#). Pierakstieties ar savu Google kontu.
  - Viedtālrunī vai planšetdatorā:** ja tas nav instalēts jūsu Android viedtālrunī, lejupielādējiet lietotni Google Fotoattēli no Google Play veikala. Atveriet lietojumprogrammu un pierakstieties.
- Fotoattēlu augšupielāde:**
  - No datora:** Noklikšķiniet uz pogas „Augšupielādēt” augšējā labajā stūrī. Varat atlasīt fotoattēlus no sava datora augšupielādei.
  - No viedtālruna vai planšetdatora:** lietotne var automātiski augšupielādēt fotoattēlus no jūsu ierīces. Šo iestatījumu varat pielāgot lietotnē.
- Fotoattēlu skatīšana:** pēc augšupielādes jūsu fotoattēli tiks parādīti Google fotoattēlu galvenajā apgabalā. Varat tos ritināt vai izmantot meklēšanas joslu, lai atrastu konkrētus fotoattēlus. Noklikšķiniet uz sīktēla, lai atvērtu.

## Darbības ar attēlu



Kad attēls tiek atvērts, (no kreisās puses) tiek parādītas pogas:

- Koplietot
- Rediģēt
- Tālumniņa
- Pievienojiet informāciju.
- Pievienot izlasei
- Dzēst
- Vairāk:
  - Slaidrāde
  - Lejupielādēt
  - Pagriezt pa kreisi.
  - Pievienot albumam.
  - Pievienošana koplietotam albumam
  - Pasūtīt kanvas izdruku
  - Pasūtīt izdrukātu fotoattēlu
  - Arhīvs
  - Pārvietoties uz bloķētu mapi

## Darba sākšana pakalpojumā Google fotoattēli (II)

5. **Albumu izveide:** lai kārtotu fotoattēlus, varat izveidot albumus. Noklikšķiniet uz "Albumi" kreisajā pusē, pēc tam uz "Izveidot albumu". Piešķiriet albumam nosaukumu un noklikšķiniet uz Pievienot fotoattēlus, atlasiet fotoattēlus no pakalpojuma Google Fotoattēli vai datora un Gatavs, kad esat gatavs.
6. **Fotoattēlu kopīgošana:** Varat kopīgot fotoattēlus vai albumus ar citiem. Atlasiet fotoattēlu vai albumu, pēc tam noklikšķiniet uz ikonas "Kopīgot". Varat kopīgot saturu, izmantojot saiti, e-pasta ziņojumu vai tieši ar citiem Google fotoattēlu lietotājiem.
7. **Fotoattēlu rediģēšana:** pakalpojumā Google fotoattēli tiek piedāvāti pamata rediģēšanas rīki. Noklikšķiniet uz fotoattēla, pēc tam noklikšķiniet uz ikonas "Rediģēt". Varat pielāgot gaismu, krāsu, lietot filtrus un daudz ko citu.
8. **Krātuves ierobežojums:** Google fotoattēli piedāvā ierobežotu bezmaksas krātuvi. Ja jums ir nepieciešams vairāk vietas, iespējams, jums būs jāiegādājas papildu krātuve, izmantojot pakalpojumu Google One.



# Vingrinājumi Google Fotoattēliem

## 1. Fotoattēlu augšupielāde

**1.1. uzdevums:** augšupielādējiet fotoattēlu no sava datora pakalpojumā Google fotoattēli.

- **Risinājums:** Noklikšķiniet uz pogas "Augšupielādēt" > atlasiet "Dators" > Izvēlieties augšupielādējamo fotoattēlu.

**1.2. vingrinājums:** augšupielādējiet vairākus fotoattēlus vienlaikus.

- **Risinājums:** Noklikšķiniet uz "Augšupielādēt" > atlasiet "Dators" > turiet nospiestu "Ctrl" un noklikšķiniet, lai atlasītu vairākus fotoattēlus, > Noklikšķiniet uz "Atvērt".

**1.3. vingrinājums:** velciet un nometiet fotoattēlus pakalpojumā Google fotoattēli.

- **Risinājums:** atveriet mapi ar saviem fotoattēliem > atlasiet fotoattēlus > velciet tos logā Google fotoattēli.

## 2. Albumu izveide

**2.1. vingrinājums:** izveidojiet jaunu albumu ar augšupielādētiem fotoattēliem.

- **Risinājums:** atlasiet albumā vēlamos fotoattēlus > Noklikšķiniet uz "+ izveidot" > atlasiet "Albums" > piešķiriet albumam nosaukumu > noklikšķiniet uz "Gatavs".

**2.2. uzdevums:** pievienojiet vairāk fotoattēlu esošam albumam.

- **Risinājums:** Atveriet albumu > Noklikšķiniet uz "Pievienot albumam" > Atlasiet pievienojamos fotoattēlus > Noklikšķiniet uz "Gatavs".

**2.3. vingrinājums:** kopīgojiet albumu ar draugu.

- **Risinājums:** Atveriet albumu > Noklikšķiniet uz "Kopīgot" > Ievadiet drauga e-pasta adresi vai iegūstiet koplietojamu saiti.

### 3. Fotoattēlu rediģēšana

**3.1. vingrinājums:** Apgrieziet fotoattēlu.

- **Risinājums:** Noklikšķiniet uz fotoattēla > noklikšķiniet uz "Rediģēt" > atlasiet "Apgriezt" > Pielāgojiet rāmi > noklikšķiniet uz "Gatavs".

**3.2. vingrinājums:** Lietojiet filtru fotoattēlam.

- **Risinājums:** Noklikšķiniet uz fotoattēla > noklikšķiniet uz "Rediģēt" > dodieties uz "Filtri" > atlasiet filtru > noklikšķiniet uz "Gatavs".

**3.3. vingrinājums:** pielāgojiet fotoattēla spilgtumu.

- **Risinājums:** Noklikšķiniet uz fotoattēla > noklikšķiniet uz "Rediģēt" > dodieties uz "Pielāgot" > atlasiet "Gaisma" > Pielāgojiet spilgtuma slīdni > noklikšķiniet uz "Gatavs".

### 4. Meklēšana un organizēšana

**4.1. vingrinājums:** meklējiet fotoattēlus, kas uzņemti noteiktā vietā.

- **Risinājums:** Dodieties uz meklēšanas joslu > ierakstiet atrašanās vietas nosaukumu > nospiediet "Enter".

**4.2. uzdevums:** Izveidojiet etiķeti sejas grupēšanai.

- **Risinājums:** Atveriet personas fotoattēlu > Noklikšķiniet uz sejas > Noklikšķiniet uz "Pievienot vārdu" > Ierakstiet nosaukumu vai etiķeti.

**4.3. uzdevums:** Kārtojiet fotoattēlus pēc datuma.

- **Risinājums:** Fotoattēli tiek automātiski sakārtoti pēc datuma, bet jūs varat meklēt, meklēšanas joslā ierakstot konkrētu datumu.

### 5. Fotoattēlu un videoklipu kopīgošana

**5.1. vingrinājums:** kopīgojiet fotoattēlu, izmantojot saiti.

- **Risinājums:** Noklikšķiniet uz fotoattēla > Noklikšķiniet uz "Kopīgot" > Noklikšķiniet uz "Izveidot saiti" > Kopējiet un kopīgojiet saiti.

**5.2. vingrinājums:** kopīgojiet vairākus fotoattēlus vienlaikus.

- **Risinājums:** atlasiet vairākus fotoattēlus > Noklikšķiniet uz "Kopīgot" > Izvēlieties, kā kopīgot (e-pasts, saite utt.).

**5.3. uzdevums:** izveidojiet kopīgu albumu un aiciniet citus piedalīties.

- **Risinājums:** izveidojiet albumu > Noklikšķiniet uz "Kopīgot" albumā > Noklikšķiniet uz "Uzaicināt uz albumu" > Ievadiet e-pasta adreses > noklikšķiniet uz "Sūtīt".

## 6. Fotoattēlu dzēšana un atjaunošana

**6.1. vingrinājums:** izdzēsiet fotoattēlu no savas bibliotēkas.

- **Risinājums:** Noklikšķiniet uz fotoattēla > Noklikšķiniet uz ikonas "Miskaste" > Apstipriniet dzēšanu.

**6.2. vingrinājums:** atjaunojiet izdzēstu fotoattēlu.

- **Risinājums:** dodieties uz "Miskaste" > Noklikšķiniet uz fotoattēla > Noklikšķiniet uz "Atjaunot".

**6.3. vingrinājums:** neatgriezeniski izdzēsiet fotoattēlu no miskastes.

- **Risinājums:** dodieties uz "Miskaste" > Noklikšķiniet uz fotoattēla > Noklikšķiniet uz "Dzēst neatgriezeniski".

## 7. Pakalpojuma Google fotoattēli izmantošana mobilajās ierīcēs

**7.1. vingrinājums:** automātiski dublējiet fotoattēlus no tālruņa.

- **Risinājums:** Tālrunī atveriet lietotni Google fotoattēli > Dodieties uz "Iestatījumi" > atlasiet "Dublēt un sinhronizēt" > Ieslēdziet to.

**7.2. vingrinājums:** rediģējiet fotoattēlu savā mobilajā ierīcē.

- **Risinājums:** atveriet lietotni Google fotoattēli > atlasiet fotoattēlu > pieskarieties "Rediģēt" > Izvēlieties rediģēšanas rīku > Saglabāt.

**7.3. uzdevums:** izveidojiet filmu no fotoattēliem tālrunī.

- **Risinājums:** atveriet lietotni Google fotoattēli > pieskarieties "+ izveidot" > atlasiet "Filma" > Izvēlieties fotoattēlus > Pievienojiet nosaukumu > Saglabāt.