

# Google Chrome



**1** Google Chrome ir populāra tīmekļa pārlūkprogramma, ko izstrādājis Google. Palaists 2008. gadā, tas ir ātri kļuvis par vienu no visplašāk izmantotajām pārlūkprogrammām visā pasaulē, pateicoties tā ātrumam, vienkāršībai un virknei funkciju, kas uzlabo pārlūkošanas

pieredzi. Tālāk ir sniegts pārskats par Google Chrome galvenajām funkcijām un priekšrocībām, kā arī izpratne par tā saskarni un navigāciju.

- Pārlūkam Chrome ir tīrs un minimālisma dizains, kas nodrošina lietotājam draudzīgu pieredzi. Vienkāršotais interfeiss ļauj lietotājiem koncentrēties uz saturu bez traucēkļiem.
- Pārlūks Chrome piedāvā sinhronizācijas iespējas, ļaujot lietotājiem pierakstīties ar savu Google kontu, lai nemanāmi sinhronizētu grāmatzīmes, vēsturi un iestatījumus vairākās ierīcēs.
- Pārlūks Chrome ir integrēts ar dažādiem Google pakalpojumiem, piemēram, Google meklēšanu, Gmail un Google disku, un tas piedāvā nevainojamu pieredzi lietotājiem, kuri ir daudz ieguldījuši Google ekosistēmā.
- Chrome interneta veikals piedāvā plašu paplašinājumu klāstu, ļaujot lietotājiem pielāgot pārlūkošanas pieredzi, izmantojot produktivitātes, drošības un izklaides rīkus un pievienojumprogrammas.



**2** Lai pierakstītos savā Google kontā, veiciet tālāk norādītās darbības:

- Ievadiet sava Google konta e-pasta adresi (lietotājevārdu) un saistīto paroli.
  - Noklikšķiniet uz "Tālāk".
- Jūs tiksiet pieteicies savā Google kontā.

**Lai izveidotu jaunu Google kontu, veiciet tālāk norādītās darbības:**

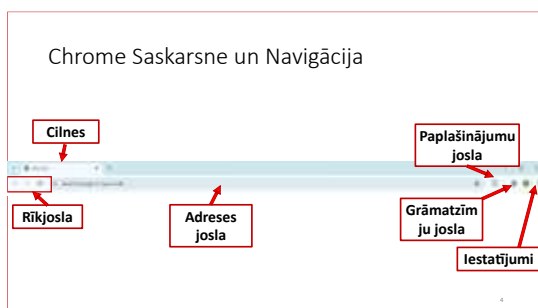
- Atveriet tīmekļa pārlūkprogrammu.
- Dodieties uz [accounts.google.com](https://accounts.google.com).
- Noklikšķiniet uz "Izveidot kontu".
- Aizpildiet savu vārdu un uzvārdu, izvēlieties lietotājevārdu (savu e-pasta adresi) un izveidojiet paroli. Apstipriniet paroli.
- Norādiet savu tālruna numuru konta atkopšanai un drošībai.
- Aizpildiet sadaļas "Dzimšanas diena" un "Dzimums".
- Noklikšķiniet uz "Tālāk".
- Pārskatiet Google pakalpojumu sniegšanas noteikumus un konfidencialitātes politiku un piekrītiem tiem.

- Izpildiet ekrānā redzamos norādījumus, lai pievienotu profila attēlu un pielāgotu konta iestatījumus.
- Jūsu Google diska konts tagad ir izveidots un gatavs lietošanai failu glabāšanai un koplietošanai.



### 3 Sinhronizējot pārlūku Google Chrome ar savu Google kontu, varat saglabāt grāmatzīmju, vēstures, paroli un citu iestatījumu konsekvenci vairākās ierīcēs. Tālāk ir sniegti detalizēti norādījumi par Chrome sinhronizēšanu ar Google kontu.

1. Atveriet pārlūku Chrome. Pārliecinieties, vai esat pierakstījies savā Google kontā. Varat pierakstīties, noklikšķinot uz profila ikonas Chrome loga augšējā labajā stūrī.
2. Noklikšķiniet uz sava profila ikonas Chrome loga augšējā labajā stūrī. Nolaižamajā izvēlnē noklikšķiniet uz "Sinhronizācija ir ieslēgta" vai "Ieslēgt sinhronizāciju" (ja neesat pierakstījies vai sinhronizācija ir izslēgta).
3. Ja neesat pierakstījies, jums tiks piedāvāts pierakstīties, izmantojot Google konta akreditācijas datus.
4. Pēc pierakstīšanās varat izvēlēties, ko sinhronizēt. Varat pārslēgt tādas opcijas kā grāmatzīmes, vēsture, paroles un citas.
5. Kad esat atlasījis preferences, noklikšķiniet uz "Jā, es esmu iekšā", lai iespējotu sinhronizāciju.



### 4 Izpratne par Chrome saskarni un navigāciju:

- **Adreses josla (universālais):** apvienotā adreses josla un meklēšanas lodziņš, kas pazīstams kā universālais lodziņš, ļauj lietotājiem tieši ievadīt vietražus URL vai meklēšanas vaicājumus.
- **Cilnes:** cilnes tiek izmantotas, lai atvērtu un naviģētu starp dažādām tīmekļa lapām vienā logā. Lietotāji var atvērt jaunas cilnes, aizvērt tās un organizēt grupās.
- **Rīkjoslā:** rīkjoslā ir ikonas bieži veicamām darbībām, piemēram, navigācijai atpakaļ un uz priekšu, lapas atsvaidzināšanai un piekļuvei grāmatzīmēm. Tajā ir arī paplašinājumi un iestatījumi.
- **Grāmatzīmju josla:** lietotāji var saglabāt un organizēt savas iecienītākās vietnes grāmatzīmju joslā, lai tām varētu ātri piekļūt.
- **Paplašinājumu josla:** paplašinājumi tiek attēloti ar ikonām rīkjoslā vai paplašinājumu joslā, piedāvājot citas funkcijas un līdzekļus.
- **Izvēlne un opcijas:** Chrome izvēlne, kurai var piekļūt no augšējā labā stūra, nodrošina piekļuvi dažādām opcijām, iestatījumiem un rīkiem, tostarp vēsturei, lejupielādēm un izstrādātāja rīkiem.



## 5 Cilņu atvēršana un pārvaldība:

Cilņu atvēršana: noklikšķiniet uz pogas "+" vai izmantojiet īsinājumtaustiņu (Ctrl + T), lai atvērtu jaunu cilni. Lai atvērtu saiti jaunā cilnē, ar peles labo pogu noklikšķiniet uz saites un atlasiet "Atvērt saiti jaunā cilnē".

Cilņu pārvaldība: noklikšķiniet uz cilnes, lai pārslēgtos starp tām. Lai aizvērtu cilni, cilnē noklikšķiniet uz "X" vai izmantojiet īsinājumtaustiņu (Ctrl + W).

### Adreses joslas izmantošana meklēšanai tīmeklī un URL ievadīšanai:

Meklēšana tīmeklī: ievadiet meklēšanas vaicājumus tieši adreses joslā un nospiediet taustiņu Enter. Rezultāti tiks parādīti, izmantojot noklusējuma meklētājprogrammu.

URL ievadīšana: adreses joslā ierakstiet vietnes vietrādi URL un nospiediet taustiņu Enter, lai pārietu tieši uz vietni.



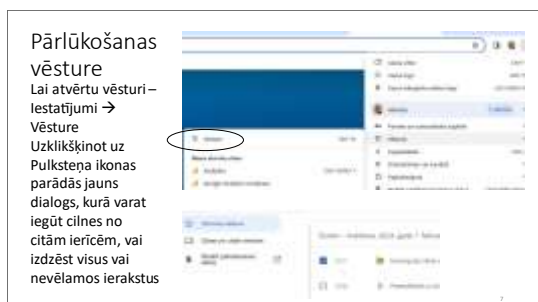
## 6 Izskata pielāgošana.

- Dodieties uz Chrome interneta veikalu (<https://chromewebstore.google.com/>).
- Pārlūkojiet pieejamos dizainus. Varat izmantot meklēšanas joslu vai pārvietoties pa dažādām kategorijām.
- Noklikšķiniet uz motīva, lai skatītu

detalizētu informāciju un lielāku priekšskatījumu.

- Ja jums patīk tēma, noklikšķiniet uz "Pievienot pārlūkam Chrome", lai to piemērotu.
- Ja esat pierakstījies ar savu Google kontu un jums ir iespējota sinhronizācija, dizains tiks lietots visās ierīcēs, kurās esat pierakstījies.

Tieši izpētot tēmas Chrome interneta veikalā, jums ir piekļuve plašam kopienas izveidoto opciju klāstam. Šī metode ļauj jums izvēlēties no plašākas izvēles un atrast tēmu, kas atbilst jūsu vēlmēm.



## 7 Pārlūkošanas vēstures skatīšana:

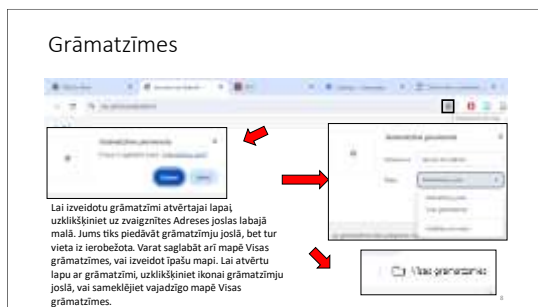
- Piekļuves vēsture: noklikšķiniet uz trīs punktu izvēlnes augšējā labajā stūrī, virziet kursoru virs "Vēsture" un apakšizvēlnē noklikšķiniet uz "Vēsture".
- Vēstures lapā tiks parādīts jūsu apmeklēto vietņu saraksts, kas sakārtots pēc datumiem.

### Pārlūkošanas vēstures dzēšana:

- Noklikšķiniet uz trīs punktu izvēlnes augšējā labajā stūrī, virziet kursoru virs "Vēsture" un apakšizvēlnē noklikšķiniet uz "Vēsture".
- Lapā Vēsture varat manuāli atlasīt konkrētus ierakstus vai izmantot meklēšanas joslu, lai atrastu konkrētas vietas.
- Kad esat atlasījis vienumus, kurus vēlaties noņemt, augšpusē noklikšķiniet uz pogas "Dzēst".

### Notīrīt pārlūkošanas datus:

- Lai noņemtu visu pārlūkošanas vēsturi, kreisajā sānjoslā noklikšķiniet uz "Notīrīt pārlūkošanas datus".
- Izvēlieties laika diapazonu, kuram vēlaties notīrīt datus (piemēram, Pēdējā stunda, Pēdējās 24 stundas, Visu laiku).
- Atlasiet datu veidus, kurus vēlaties notīrīt (pārlūkošanas vēsture, sīkfaili un citi vietņu dati, kešatmiņā saglabātie attēli un faili utt.).
- Noklikšķiniet uz "Notīrīt datus", lai apstiprinātu.



## 8 Grāmatzīmes saglabāšana:

Dodieties uz vietni, kuru vēlaties pievienot grāmatzīmei.

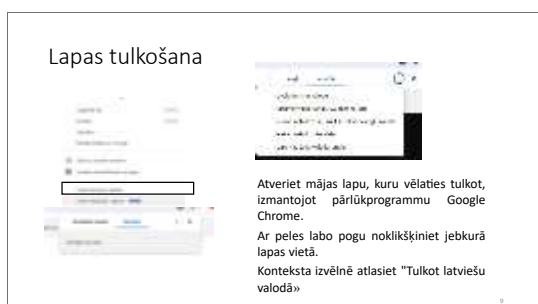
Noklikšķiniet uz zvaigznītes ikonas adreses joslā (universālais lodziņš) pārlūkprogrammas loga augšdaļā. Zvaigzne iekrāsosies, parādot, ka lapa ir atzīmēta ar grāmatzīmi.

Varat arī noklikšķināt uz trīs punktu izvēlnes Chrome loga augšējā labajā stūrī, virziet kursoru virs "Grāmatzīmes" un pēc tam atlasiet "Grāmatzīme šai cilnei".

### Pielāgojiet grāmatzīmi:

Var tikt parādīts dialoglodziņš, kurā var pielāgot nosaukumu un izvēlēties mapi, kurā vēlaties saglabāt grāmatzīmi. Jūs varat atstāt to tādu, kāds tas ir, vai veikt izmaiņas pēc vajadzības.

Noklikšķiniet uz "Gatavs" vai "Saglabāt", lai apstiprinātu un saglabātu grāmatzīmi.



## 9 Tulkojiet lapu.

Pārejiet uz tīmekļa lapu, kuru vēlaties tulkot, izmantojot pārlūkprogrammu Google Chrome.

Ar peles labo pogu noklikšķiniet jebkurā

[04 Google Chrome vingrinājumi.docx](#) lapas vietā.

Konteksta izvēlnē atlasiet "Tulkot uz [jūsu valodu]" (piemēram, "Tulkot latviešu valodā").

Lapa tiks tulkota jūsu izvēlētajā valodā. Pārlūka Chrome augšpusē tiks parādīts reklāmkarogs, kas parādīs, ka lapa ir iztulkota.

## Pielāgojiet tulkošanas iestatījumus:

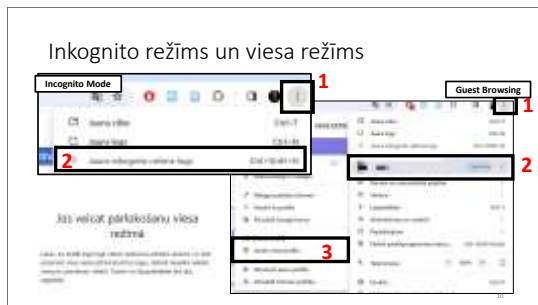
Noklikšķiniet uz saites "Opcijas" tulkošanas reklāmkarogā, lai piekļūtu iestatījumiem.

Šeit jūs varat mainīt valodu vai atgriezties sākotnējā lapā.

## Aizvērt tulkošanu:

Ja vēlaties aizvērt tulkojumu, noklikšķiniet uz ikonas "x" tulkošanas reklāmkarogā.

Šī iebūvētā tulkošanas funkcija izmanto Google tulkotāju, lai tulkotu lapas saturu. Ņemiet vērā, ka tulkojums var nebūt ideāls un kvalitāte var atšķirties atkarībā no satura sarežģītības un iesaistītajām valodām.



## 10 Inkognito režīms:

Inkognito režīms, kas pazīstams arī kā privāta pārlūkošana, ir funkcija, kas pieejama lielākajā daļā mūsdienu tīmekļa pārlūkprogrammu, tostarp Google Chrome. Izmantojot inkognito režīmu, jūsu pārlūkošanas darbības netiek lokāli

saglabātas jūsu ierīcē. Šeit ir galvenie inkognito režīma aspekti:

**Nav pārlūkošanas vēstures: lapas,** kuras apmeklējat inkognito režīmā, netiks rādītas jūsu pārlūkprogrammas vēsturē.

**Nav saglabātu sīkfailu: sīkfaili,** kas ir mazi datu fragmenti, kurus tīmekļa vietnes saglabā jūsu ierīcē, netiek saglabāti pēc inkognito režīma loga aizvēršanas.

**Nav veidlapas automātiskās aizpildīšanas:** veidlapās ievadītā informācija, piemēram, lietotājvārdi un paroles, netiks saglabāta turpmākai lietošanai.

**Atsevišķas sesijas:** inkognito režīms tiek palaists atsevišķā sesijā no parastā pārlūkošanas režīma. Ja parastie inkognito režīma un inkognito režīma logi ir atvērti vienlaicīgi, tie nekopīgos sīkfailus vai citus datus.

Ja jūsu dators ir daļa no lielākas sistēmas (darbā), pilnīgi iespējams, visas vietnes, kuras jūs apmeklēsiet, tiks reģistrētas uz servera un vadība varēs tās redzēt@

Lai atvērtu inkognito logu pārlūkā Google Chrome, noklikšķiniet uz trīs punktu izvēlnes augšējā labajā stūrī un atlasiet "Jauns inkognito logs" vai Ctrl\_Shift+N.

## Pārlūkošana viesu režīmā:

Viesu pārlūkošana ir pārlūka Chrome funkcija, kas ļauj citai personai izmantot jūsu ierīces pārlūkprogrammu, nepieklūstot jūsu personiskajai informācijai. Kad vieslietotājs atver jaunu logu, viņš saņem tīru, īslaicīgu pārlūkošanas sesiju, kas neietekmēs jūsu personas datus. Tālāk ir aprakstīts, kā izmantot viesu pārlūkošanu:

1. Noklikšķiniet uz profila ikonas Chrome augšējā labajā stūrī.
2. Nolaižamajā izvēlnē atlasiet "Viesis".

Tiks atvērts jauns logs, un vieslietotājs var pārlūkot, nepieklūstot jūsu grāmatzīmēm, vēsturei un citai personiskajai informācijai.



# 11 Īsinājumtaustiņi,

kas ietaupa laiku:

***Navigācijas saīsnes:***

Ctrl + T: atveriet jaunu cilni.

Ctrl + Shift + T: atkārtoti atveriet pēdējo aizvērto cilni.

Ctrl + W: aizveriet pašreizējo cilni.

Ctrl + Shift + N: atveriet jaunu inkognito

Īsinājumtaustiņi, kas ietaupa laiku

Ctrl + T: atveriet jaunu cilni.

Ctrl + W: aizveriet pašreizējo cilni.

Ctrl + Shift + T: atkārtoti atveriet pēdējo aizvērto cilni.

Ctrl + Shift + N: atveriet jaunu inkognito režīma (privāto) logu.

Ctrl + Tab: pārslēdzieties uz nākamo cilni.

Ctrl + Shift + Tab: pārslēdzieties uz iepriekšējo cilni.

Ctrl + L: fokuss uz adreses joslu (universālais).

Ctrl + Enter: automātiski pievienojiet "www." un ".com" ierakstītai adresei.

Ctrl + Shift + Delete: atveriet dialoglodziņu Notīrīt pārlūkošanas datus.

F5 vai Ctrl + R: atkārtoti ielādējiet pašreizējo lapu.

režīma (privāto) logu.

***Adreses joslas saīsnes:***

Ctrl + L: fokuss uz adreses joslu (universālais).

Ctrl + Enter: automātiski pievienojiet "www." un ".com" ierakstītai adresei.

Ctrl + Shift + Delete: atveriet dialoglodziņu Notīrīt pārlūkošanas datus.

***Ciļņu pārvaldības saīsnes:***

Ctrl + Tab: pārslēdzieties uz nākamo cilni.

Ctrl + Shift + Tab: pārslēdzieties uz iepriekšējo cilni.

Ctrl + 1-8: pārslēdzieties uz konkrētu cilni (1-8).

Ctrl + 9: pārslēdzieties uz pēdējo cilni.

***Lappuses navigācijas saīsnes:***

Atstarpes taustiņš: ritiniet uz leju pilnu lapu.

Shift + atstarpes taustiņš: ritiniet uz augšu pilnu lapu.

Ctrl + F: atveriet joslu Atrast, lai lapā meklētu tekstu.

***Vispārīgi īsinājumtaustiņi:***

Ctrl + Shift + B: pārslēdziet grāmatzīmju joslu.

Ctrl + H: atveriet lapu Vēsture.

Ctrl + J: atveriet lapu Lejupielādes.

Ctrl + Shift + J: atveriet izstrādātāja rīkus.

***Dažādi īsinājumtaustiņi:***

Alt + D: fokusējiet uz adreses joslu (universālais).

F5 vai Ctrl + R: atkārtoti ielādējiet pašreizējo lapu.

Ctrl + Shift + V: ielīmējiet bez formatēšanas.

Nemiet vērā, ka īsinājumtaustiņi var nedaudz atšķirties atkarībā no konkrētās Windows versijas un Chrome atjauninājumiem.